

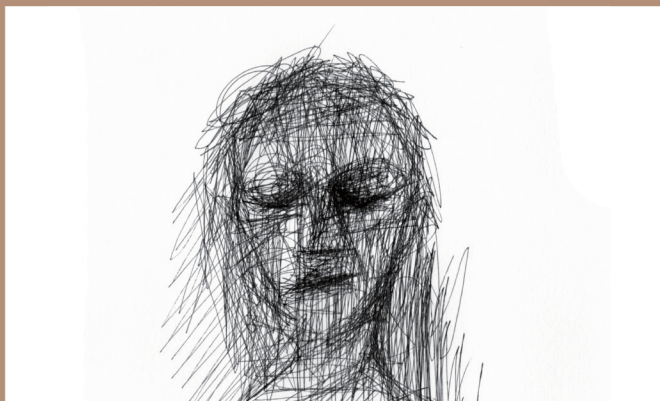
美術作品の展示販売と音楽のコンサート。このマッチングは、今だけ。

Produced by みっけ

さいほうじ  
画廊 × コンサート in 西方寺

Vol.7 「インスタレーション × 舞踏」

彫刻家 柴辻健吾 相良ゆみ



苦しい体験、してみませんか？

2017年10月21日(土) 第1回 16:00開演 第2回 18:30開演 開場  
30分前

会場 | 西方寺 本堂 公演料 | 4,000円 25席限定・こだわりのお茶菓子ドリンク付・全席自由

出演 | 舞踏 相良ゆみ ・ 琵琶 久保田晶子 打楽器 多田恵子 笛 新保有生

※就学前のお子様のご同伴・ご入場はご遠慮ください。※公演料の一部は、子供向けワークショップ・コンサート、若手芸術家支援活動の運営費にあてられます。

後援 \_ 西方寺 主催・制作著作 \_ みっけ



(生) 胎児 ↑

このデッサンは、大宇宙意識が小なる胎児へと、知恵を送り、靈魂をも送り込まれているのではないのでしょうか。霊は何処にあるのか、そして魂は、胎児のどの段階から宿るのか、まだまだ科学では解明されていないことが多くありますが、芸術家の直感、インスピレーションのほうが真実かもしれません。

(老) 暗黒舞踏の衰弱体 →

現在、世界中で様々な問題が起こる中において、この絵こそ、現在の人々の精神、肉体の形ではないだろうか。





(病) 仮面 ↑

仮面のように見える表情の中に、人間の喜怒哀楽が表出しているが、しかしそれはあくまで氷山の一角である。彼が、押さえ込んでいる左前頭葉には、五感を司る感覚神経が詰め込まれ、右側頭葉には、運動を司る手や足などの神経が位置している。どうやら彼は、それらから身を解き放ち、欲望から解脱し、涅槃を求め、さらなる進化を渴望しているようだ。

(死) 衰弱体 →

手や足は衰弱し、闇を吸い上げ、顔には黒い華が咲く。からだは、気持ち良さそうに散り散りに風化されていく。 文・相良ゆみ



生老病死

彫刻家 柴辻健吾が仏教をテーマに  
人間の生きる苦しみを表現する。

## 彫刻家 柴辻健吾からのメッセージ

展示のイメージとしては、生まれたときから始まり死ぬまで続く苦しみをひたすら表現します。それは人生の絵巻物の様なものです。そしてコラボレーションパフォーマンスでその人間の最後の、死ぬときの一瞬の輝きを表現してもらいたいと思っています。20分間の走馬灯の様な。とても長く感じる一瞬の中に感じた痛みからの解放、救い。そして死ぬとはどういうことなのか。

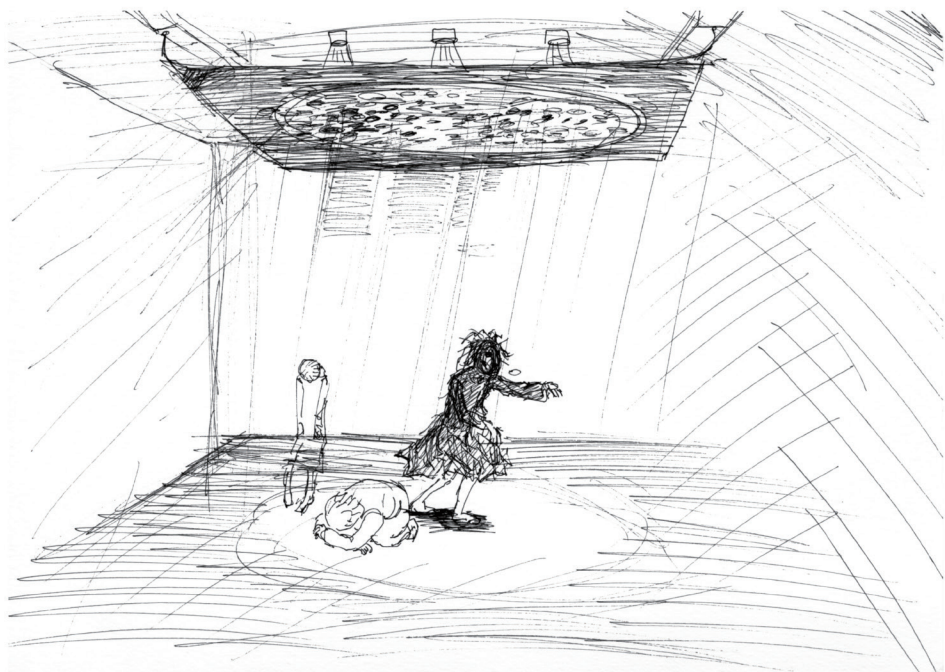


死んだ後の世界があると信じることはかまわないと思っています。それは生きていながら健やかに生きるための人間の知恵なのではと思います。ですが私はそれほど個々の人間がアイデンティティを持っていて、その存在にはどれほどの意味があるのか?と考えています。人はとてもシンプルにただ生まれて、生きて、死んで、土に還っていくのです。そしてそのエネルギーは次の生命の糧になる、そこに僅かに私たちの存在の意味を感じるのです。

### 彫刻 柴辻健吾 (しばつじ・けんご)

大阪府吹田市出身。東京藝術大学美術学部彫刻科を経て、東京藝術大学大学院美術研究科彫刻専攻修了。石材や苔などの自然にある素材で作品を制作している。





舞台ラフ画

舞 踏      相 良 ゆ み

琵 琶      久 保 田 晶 子

打 楽 器      多 田 恵 子

笛          新 保 有 生

現代舞踏と邦楽の即興演奏でお届けする今回の公演。

「生老病死」をテーマに“人間の生きる苦しみ”をご覧ください。

※即興による表現を行うため、2回公演ではありますが、全く同じ内容の公演とはなりません。



# 画廊×コンサートin西方寺

日時\_\_2017年10月21日(土) 第1回16:00開演 第2回18:30開演 会場\_\_西方寺 本堂

公演料\_\_4,000円 [25席限定・全席自由・税込] 各公演とも、開場は30分前です。

※25席限定のため、一般発売にて規定枚数が売り切れた場合、当日券の販売はいたしません。事前のご予約をおすすめいたします。

※車椅子でご来場予定のお客様は、当日のスムーズなご案内のため、公演3日前までにお問い合わせ先へご連絡ください。

※展示会期中のご来場・鑑賞の際は、お寺の境内という特性上、参拝者の妨げにならないよう十分なご配慮をお願い申し上げます。

ご予約・お問い合わせ\_\_HP: [mikke-art.com](http://mikke-art.com) E-mail: [info@mikke-art.com](mailto:info@mikke-art.com)

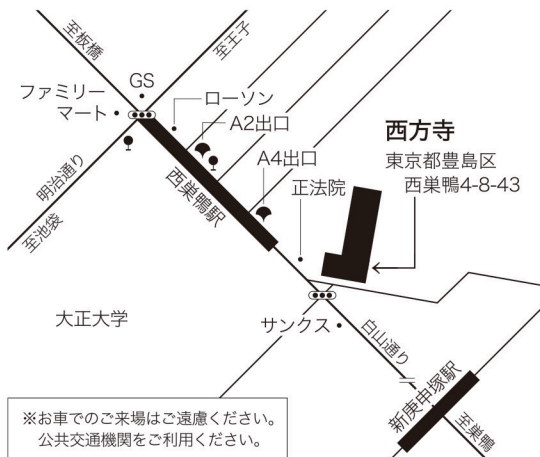
Tel: 03-3917-1695 (西方寺 受付時間 10:00~16:30)

※お問い合わせより2日以上を経過しても弊社からの返信が無い場合は、メールアドレスを確かめの上、再度お問い合わせください。



## 会場アクセス\_\_

- ・都営地下鉄三田線「西巢鴨駅」  
A2・A4出口より徒歩 約5分
- ・都電荒川線「新庚申塚駅」より  
徒歩 約7分
- ・都営バス 草63 (池袋駅東口ー浅草寿町)  
「西巢鴨」より徒歩 約3分



コンサートのご依頼は「みっけ」まで。洋楽から和楽器等、フルオーダーでお客様の細いご要望にお応えし、特別なひと時を演出します。

主催・制作著作

みっけ

mikke-art.com

お願い

- ※就学前のお子様のご同伴・ご入場はご遠慮ください。
- ※公演の内容が都合により一部変更になる場合もございます。予めご了承ください。
- ※開演後また公演中は、演出の都合上、ご入場いただけない場合もございますので、開演5分前にはご着席いただきますよう、余裕をもってお出かけください。
- ※客席内での許可のない写真撮影・録音・録画は、固くお断りいたします。